

## PROGRAMMA FORMATIVO HEADQUARTER SALEWA:

Il video mostra la progettazione e costruzione della sede Salewa, come un esempio di architettura contemporanea del tutto sostenibile. Costruito in una posizione strategica ai margini della città di Bolzano, è circondato dalle Dolomiti e interagisce perfettamente con l'ambiente naturale grazie ad un uso sostenibile di materiali ad alta tecnologia e la particolare attenzione nel dotare l'edificio con i sistemi di risparmio energetico più sofisticati. Il corso analizza in dettaglio come materiali, sistemi di risparmio energetico, sostenibilità, la bellezza e l'etica possano vivere insieme in un progetto di architettura contemporanea.

### **Obiettivi formativi:**

1. Durante il corso si potranno esplorare i processi di selezione del sito per il progetto di Salewa, ed imparare ad analizzare l'uso del suolo e le scelte urbanistiche dell'intervento.
2. Dopo il corso, si sarà in grado di apportare ad un disegno esecutivo i dettagli costruttivi di materiali sperimentali e gli elementi di arredo studiati e disegnati su misura.
3. Il corso insegnerà come valutare le prospettive di progettazione di un edificio che è eticamente corretto e orientato al Committente.
4. Grazie alla visione del corso, si sarà in grado di conoscere meglio argomenti relativi alla sostenibilità ed l'efficienza energetica.

### I CREDITI FORMATIVI

I corsi di Isplora in lingua inglese **sono accreditati dall'AIA** (American Institute of Architects) per il rilascio di CFP (Crediti Formativi Professionali) agli architetti statunitensi.

Gli stessi corsi in lingua italiana, **sono stati accreditati** in data 28/04/2016 **dal CNAPPC**, per il riconoscimento di Crediti Formativi Professionali agli architetti italiani\* e per questo corso della durata di un'ora **è stato riconosciuto 1 cfp** dal CNAPPC (prot. N° CNA026072016170524T09CFP00100)

Isplora è stata riconosciuta quindi **Ente Terzo**, con parere favorevole da parte del Ministero di Giustizia.

\*Dal 1° gennaio 2014 è entrato in vigore il Regolamento di riforma degli ordinamenti professionali, che impone ai professionisti di "curare il continuo e costante aggiornamento della propria competenza professionale" pena una sanzione per violazione delle norme deontologiche. Nel primo triennio, che scadrà alla fine del 2016, i CFP da acquisire per ogni architetto italiano sono 60.

### I NOSTRI CORSI

Isplora è un servizio di **e-learning online** dedicato ai professionisti dell'Architettura. Le nostre video-lezioni illustrano lo sviluppo progettuale e costruttivo di edifici accuratamente selezionati sul territorio italiano, al fine di ottenere i crediti formativi necessari al mantenimento della propria licenza professionale.

Il video viene raccontato direttamente dai principali **protagonisti** che hanno partecipato alla progettazione e costruzione delle cantine, gli architetti Cino Zucchi e Park Associati, la Committenza Heiner Oberrauch, L'ingegnere Georg Felderer e alcuni dei principali fornitori dei materiali che contraddistinguono il progetto.

Gli architetti intervistati diventano protagonisti dei video, e dunque relatori delle lezioni.

### I RELATORI DELLA LEZIONE

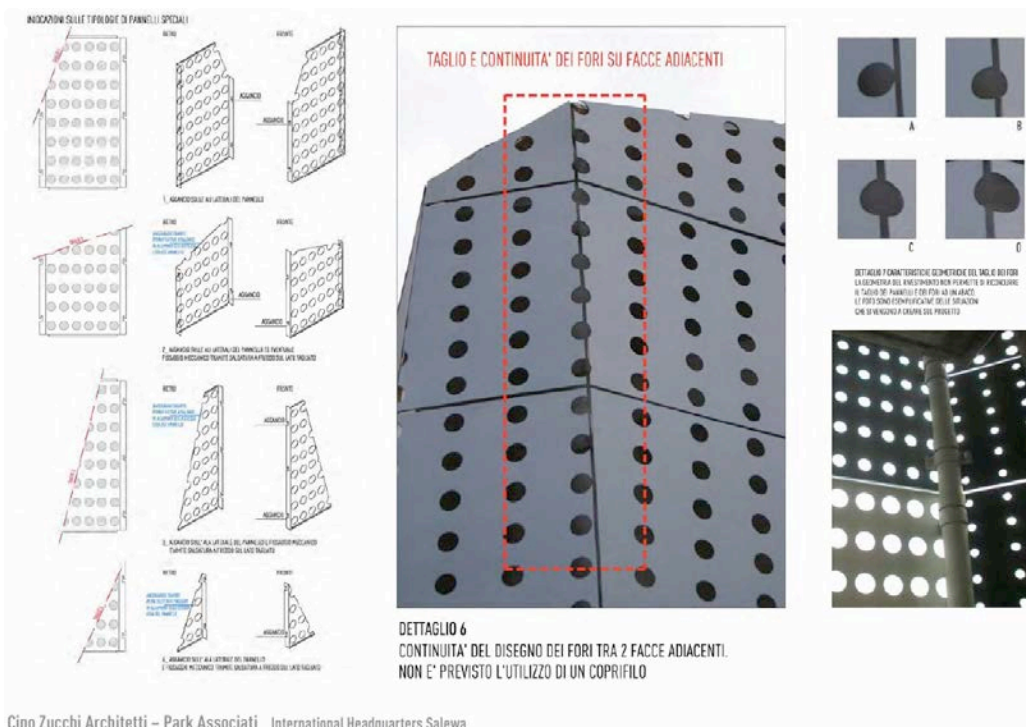
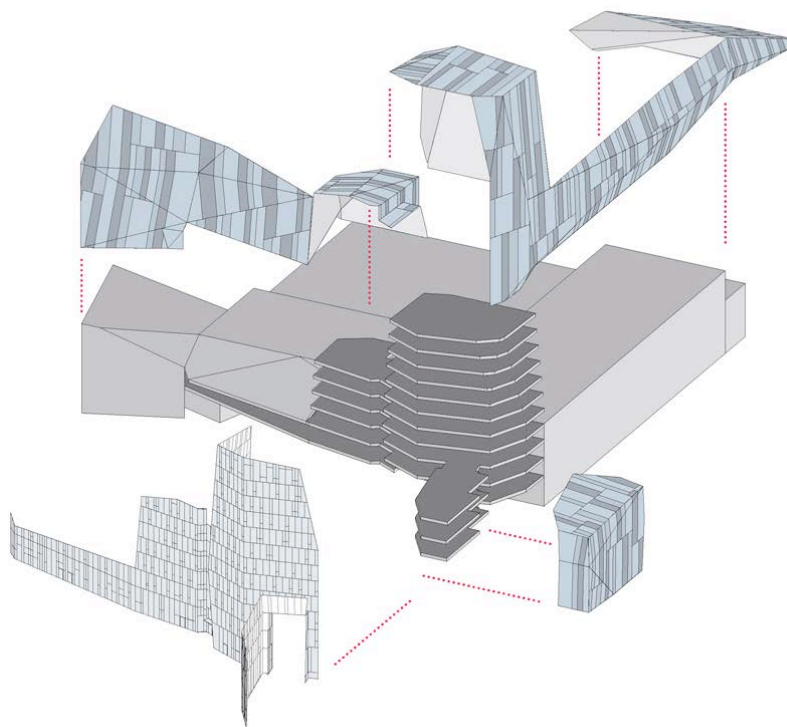
All'interno della video lezione i relatori principali delle interviste sono **Cino Zucchi** e i fondatori di **Park Associati**;

- ▲ **Filippo Pagliani**
- ▲ **Michele Rossi**

## RAPPORTO TECNICO-SCIENTIFICO

A titolo esemplificativo e non esaustivo vengono mostrate alcune immagini della proposta formativa.

### LA FASE DI PROGETTAZIONE:



**IL CANTIERE:**



**IL COMPLETAMENTO DEL PROGETTO:**



## LA DISPENSA

A supporto dei contenuti didattici della videolezione, subito dopo l'acquisto sarà disponibile una dispensa scaricabile in formato .pdf, completa di piante, sezioni, progetti esecutivi e fotografie delle fasi di cantiere.

## ATTESTATO DI PARTECIPAZIONE

Al termine della videolezione e al superamento del questionario, verrà mandata comunicazione al CNAPPC dell'avvenuta partecipazione al corso e ti sarà inviato direttamente via mail il documento che attesta il conferimento del Credito Formativo Professionale.

